

2019

CHIMEI  
a step up

SUSTAINABLE  
DEVELOPMENT  
GOALS

奇美  
企業社會責任報告書  
精華摘要

CSR  
REPORT

Corporate  
Social  
Responsibility  
Report  
Highlights



# 企業社會責任亮點績效



Environment 環境

60 億

「綠色投資專案」投資總額

ISO 50001

導入 ISO 50001 能源管理系統

ISO14064-1

完成 ISO14064-1 溫室氣體盤查

50 億

綠色債券發行金額為民營企業最大規模

178 項減碳方案

共減碳排 15.6 萬公噸



Society 社會

第 1 間

通過 SA8000 的台灣化工產業製造商

台灣人工智慧學校

投入資源推動 AI，  
提供場地協助建立南部分校

FSI 0.14

2019 年職災事故綜合傷害指數 FSI  
遠低於業界平均

奇美科普營

周邊社區國小共 201 位學童參與

鳳凰小隊

奇美與台南市消防局簽署合作備忘錄，  
自組消防隊支援救災



Governance 公司治理

1,358 億

奇美集團 2019 年度營業收入淨額

20%

全球市占率最高的 ABS 樹脂供應商

903 項

取得有效專利件數

0 件

貪腐及員工違反道德誠信或  
從事不法遭申訴舉報事件

96%

供應商簽署廉潔行為規範回簽率

## 創造永續幸福的世界

「善盡企業社會責任」早已是奇美實業根深蒂固的文化，從創辦人許文龍先生創立奇美實業開始，他便認為「經營企業是手段，追求幸福才是目的」，所以奇美致力於打造一個讓人把事情做好的環境，讓同仁在工作中得以發揮、創造擁有幸福的本錢，而最終使所有的人，包括員工、合作夥伴以及社會獲得幸福。

2019年，我們持續打造投資總額共60億的「綠色投資專案」，以減少資源消耗及溫室氣體排放；持續投入資源推動AI，捐助台灣人工智慧學校，幫台灣培育更多AI人才；持續為員工營造幸福空間，打造一座可使用50年以上的運動館，完成員工健康、永續經營的社會責任。

2020年是奇美實業創立60周年，選在此時發行以GRI永續性報導準則及聯合國SDGs 17項永續發展目標為依循所編撰的《奇美2019企業社會責任報告書》，更是展現我們對此信念的強大承諾，以及期許未來能發揮更大影響力的決心。

展望未來，奇美實業將持續採取創新、高值化的經營方針，並透過協同研發與全球客戶開發安心與綠色材料、建立一個值得信賴的職場環境，並以「致力發揮專業，創造全球化的奇美」為迎向下一個60年的願景，期許“A Step Up”，擴大奇美實業「幸福」元素的影響力。

奇美實業 董事長  
許春華



## 關於我們

奇美集團為高性能材料供應商，服務市場遍及全球，我們導入多項國際標準系統，以順應國際市場趨勢及即時調整風險管理策略。公司藉由提升產品品質以及在各方面的貢獻，將所有利害關係人的生活品質推向到一個新的水準，以追求及創造永續幸福的世界。

1,358 億  
營業淨額

奇美集團 2019 年度營業收入淨額達到新台幣 1,358 億元

6,500 個  
全球客戶

在全球有超過 6,500 個持續交易的客戶

全球最大  
供應商

全球最大的 PMMA 樹脂、ABS 樹脂和 LGP 供應商

全球市佔

10%  
PMMA

20%  
ABS

33%  
LGP



ABS

ABS 主要銷售區域及銷售額：

東南亞、香港、歐美／ 38,366,542（單位：新台幣千元）

第三方驗證  
取得多項

奇美集團取得多項獨立第三方驗證

SA8000、ISO 14001、ISO 50001、ISO 14064、  
ISO 9001、ISO 13485、ISO 45001、TOSHMS

903 項  
有效專利

截至 2019 年底，奇美實業已在多國取得 903 項  
有效專利

前 100 大  
發明專利權

奇美實業自 2014 年起，連六年進入台灣本國法人前 100 大  
獲得發明專利權之排行榜

# 關於報告書

CHIMEI  
a step up



2020 年適逢奇美實業邁向 60 週年，我們秉持「A Step Up」的精神，首次公開發行企業社會責任報告書，未來我們也將每年持續發行此報告，定期向外界揭露財務績效以外的營運成果，並以行動實踐永續經營之企業願景。

## 報告依循與外部倡議

本報告書依循 GRI 永續性報導準則、核心選項編撰，另倡議聯合國永續發展目標 (SDGs) 推行永續企業經營。



### 綠色債券之確信報告



外部確信

奇美實業委託第三方公正查證機構英國標準協會台灣分公司 (British Standards Institution, bsi)，針對報告書中揭露的資訊進行外部查證，以符合 GRI 準則及 AA1000 保證標準 (2008) 及其 2018 年附錄第一應用類型中度保證等級之精神。

bsi. logo and text: 獨立保證意見聲明書, 奇美 2019 企業社會責任報告書, 本報告係根據奇美實業提供之資訊編製...

bsi. logo and text: 獨立保證意見聲明書, 本報告係根據奇美實業提供之資訊編製...

bsi. logo and text: INDEPENDENT ASSURANCE OPINION STATEMENT, CHIMEI 2019 Corporate Social Responsibility Report, Conclusions, Inclusion, Materiality, Representativeness, Impact, Assurance level, Responsibility, Competency and Independence...

BSI 報告



# 利害關係人

本公司企業社會責任委員會成員透過內部會議、參考 AA1000 鑑別利害關係人 2011 年版 (AA1000 SES 2011) 五大原則，鑑別出八大利害關係人，包括：



員工



投資人



政府機關



客戶



供應商/  
承攬商



社區/  
非營利組織



媒體



同業公會

並在與利害關係人溝通後彙整出 13 項重大主題。

## 1 能源管理

投資總額共 60 億的「綠色投資專案」，2019 年專案執行進度為 22%

## 2 氣候變遷

2019 年溫室氣體排放量 655,119 公噸 CO<sub>2</sub>e，相較 2005 年減少 25%

## 3 廢棄物處理及 污水處理

- 2019 自行處理 18,901 公噸之製程產出廢棄物，達到 98% 的廢棄物減量
- 2019 年排放廢水之 COD 濃度低於法規標準 67%；SS 濃度低於法規標準 93%；  
氨氮濃度低於法規標準 98%

## 4 空氣污染防治

相較 2018 年，2019 年 VOCs 排放量減量 14.9%；2019 年 SO<sub>x</sub> 排放量減量 15%





5



## 職業安全衛生

2019 年職災事故綜合傷害指數 FSI 為 0.14，遠低於同業界平均

6



## 人權及員工福利

持續領先同業通過 SA8000、每年定期執行 SA8000 內部稽核 1 次

7



## 人才發展

2019 年「e 奇學」實施內、外訓課程共 745 堂，開課時數 4,751 小時、參訓人次達 35,377 人次

8



## 社會參與

2019 年首度舉辦奇美科普營，開放周邊社區國小共 201 位學童參與

9



## 營運穩健

2019 年高值化產品銷售佔比達 25%

10



## 永續城市

全數完成屋頂型太陽能設備裝置，2019 年度發電量達 803 萬度電

11



## 創新產品

截至 2019 年底在多國取得約 903 項有效專利；2019 年單年度取得 65 項專利

12



## 智能工廠

2019 年共提出 18 項 AI 計畫，包含：預知保養、瑕疵檢測、影像辨識、智能客服等等

13



## 資安／客戶隱私

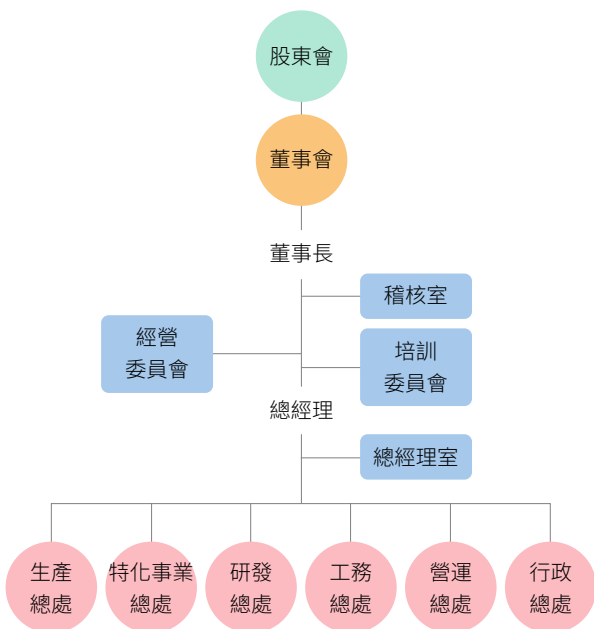
成功建立資安 AI 聯防分析系統，2019 年侵犯客戶隱私或遺失客戶資料的投訴為 0 件

# 公司治理

奇美集團董事會專業而多元，董事會轄下成立經營委員會、培訓委員會及設置監察人制度，以利徹底落實內稽內控制度與推行公司內部事務。奇美實業依循公司治理原則訂定《誠信經營行為準則》，防範所有不誠信行為，並不定期舉辦誠信經營講座，樹立同仁正確職業道德觀。



## 奇美實業組織圖



## 治理單位運作情形

### 董事會



2019年9席董事共召開11次董事會，平均出席率約64%

### 經營委員會



針對環境、社會、經營及公司治理議題進行評估與對應策略制定

### 培訓委員會



負責規劃從業員職能訓練事項



### 監察人



專責監督董事會及公司運作，嚴格把關公司利益與股東權益

### 誠信經營



- 2019 年因公司營運或員工違反道德誠信或從事不法遭申訴舉報事件 0 件
- 1,798 間供應商簽署《供應商、員工誠信商業行為準則與廉潔行為規範》，回簽率約 96%

### 治理準則



- 制訂廉潔承諾書
- 制訂誠信經營行為準則

### 法令遵循



- 2019 年度貪腐事件 0 件
- 正式申訴機制立案、處理和解決的人權問題申訴 0 件
- 2019 年因產品與服務的提供與使用而違反法律和規定被處巨額罰款的金額為 0 元

## 環境保護

以「綠色經濟、永續奇美」為理念，打造投資總額共 60 億的「綠色投資專案」，分別執行太陽能電廠、汽電共生廠、EDR 水資源中心、資源再生爐等四大項氣候變遷之減緩或適應措施。綠色投資專案資金由本公司發行民營企業最大規模的新台幣 50 億元綠色債券執行。

發電量

**1,000** 萬度

太陽能電廠

奇美實業完成 6 套屋頂型  
太陽能裝置，年發電量可  
達 1,000 萬度



年減碳量

**12** 萬公噸

汽電共生廠

預計可使廠內用電自給率  
達到 76% 以上，每年減  
碳量效益逾 12 萬公噸



再生水

**3,000** 公噸

## EDR 水資源中心

國內石化界第一套 EDR 水回收設備，每天可產生 3,000 公噸再生水

污泥

**100%** 自行處理

## 資源再生爐

可大幅降低廠內廢水處理所產生的污泥廢棄物，達成 100% 污泥自行處理量的目標

減碳

**25%**

## 減少碳排放

- 奇美持續維護 ISO 50001 能源管理系統
- 2009 ~ 2019 年，奇美推動 178 項減碳方案共減碳排 15.6 萬公噸
- 2005 ~ 2019 年，奇美碳排放減幅達 25%



減碳

**145**  
公噸

## 空污防制

- 2010~2019 年完成 33 座鍋爐改為天然氣，達成率為 79%
- 2019 年 VOCs 排放量較 2017 年降低 145 公噸

## 水資源回收

COD 低於  
**67%**

- 投入製程用水減量、耗水設備設置回收水裝置，並建立污水處理設備
- 2019 年排放廢水之 COD 濃度低於法規標準 67%；SS 濃度低於法規標準 93%；氨氮濃度低於法規標準 98%

降

**1.8%**  
非循環利用

## 廢棄物減量

- 推行廢棄物源頭減量、回收再利用與自行處理回收熱能
- 2019 年非循環再利用率降至 1.8%

# 供應鏈共好

奇美對外透過稽核評鑑與遵守 RBA，強化供應商永續管理；對內導入 AI 專案及數位轉型計畫完成智能奇美的目標。再者，以安全夥伴計畫維護承攬商的安全及福利，最後奇美力行 Client-Side Innovation™，以客戶需求、客戶滿意為導向創新，帶動整體供應鏈一同進步。

## 供應商稽核

- 奇美實業實際稽核 36 家供應商，達成率 100%
- 供應商評鑑 AA 級共 574 家；A 級 265 家；B 級 1,212 家；C 級 0 家

稽核供應商 **100%**

## 在地採購

- 奇菱科技消費後塑膠再生料 (PCR) 在地採購比例達 100%

PCR 在地採購 **100%**

## Smart CHIMEI 智能奇美

- 2019 年導入 18 項 AI 專案
- 導入自動化工具「流程機器人」(RPA)
- 推動台灣成立創新科技生態圈，協助建立台灣人工智慧學校南部分校
- 2019 年成功建立資安 AI 聯防分析系統

## 承攬商管理

- 推動「門禁系統平台」，完成廠商管理、監督及溝通
- 建立「AVL 機制」，以滾動式的管理與汰換篩選承攬商

# Client-Side Innovation™



為了幫助客戶實現業務目標，奇美透過 Client-Side Innovation™，與客戶進行密切合作。一方面滿足顧客需求，協助其改善研發和生產流程；一方面則積極運用協作創新模式，開發適用於特定要求的材料。

## 挑戰性能極限 全球含水率最低的高爾夫比賽用球

奇美生產出含水率低於 0.2% 的高順式鉸系聚丁二烯合成橡膠，大幅提升高爾夫球的速度和穩定性

## 勝過歐盟標準 安全性更高的玩具及容器

奇美推出業界首創的潔淨製程，能大量生產丙烯腈單體殘留量低於 5 ppm 的 ABS 樹脂，保護巧克力製造商的品牌聲譽及商品安全性

## 時尚產業青睞 高品質美感特性的 SAN 樹脂

奇美確立了 SAN 樹脂視覺特性的可靠評估流程，有助於為全球高端時尚品牌提供化妝品容器的製造商穩定生產並提供高品質的 SAN 樹脂

## 佔據最佳起跑點 現有設備效能最大化

奇美研發出新型的鉸系聚丁二烯橡膠，讓泰豐（飛德勒）輪胎的傳統設備也能製造出性能優越的最終產品

## 化概念為現實 MS 樹脂讓電視技術邁向新紀元

奇美開發出新型態的光學級 MS 樹脂與導光板，成功在 PMMA 的高光學特性與 PS 的低吸水率間取得巧妙平衡，讓知名電視品牌廠商得以縮減三分之二的電視邊框寬度

# 幸福企業與永續公益

「奇美的存在是為了追求幸福」，因此奇美集團透過「選、用、育、晉、留」五大流程來實現人力資源的最適化，同時致力經營一個安全、尊重、倫理、平等及多元的工作環境，使奇美的員工能在工作中成長茁壯、實現理想。

為將幸福感延續至社會每個角落，擴大社會參與角色，我們運用本身資源在能力所及之處產生正面影響。奇美集團致力於文化和醫療方面的教育、保護和推廣，並著重人才培育亦積極參與慈善救助活動。



## 進步與友善的職場環境

- 奇美集團共為 3,744 位員工提供優質工作機會
- 2019 年非擔任主管職員工薪資平均數為 134 萬元
- 台灣第 1 間通過 SA8000 的化工產業製造商
- 奇美實業 2019 年員工平均受訓時數達 29.07 小時
- 新進員工得受指定 1 位資深員工作為新人輔導員 (Mentor)
- 奇美實業 2019 年提供 745 堂多元訓練課程
- 奇美集團派訓 55 人至台灣人工智慧學校進行專業訓練
- 線上課程平台「天下創新學院」2019 年共有 11,222 閱覽人次
- 2019 年，奇美實業人權相關教育訓練總時數 1,100.5 小時



## 員工健康關懷與保護

- 奇美實業 2019 年取得職業安全衛生管理系統 ISO45001、CNS45001 雙驗證
- 奇美實業 2019 年度健檢共 2,007 名員工參與
- 2019 年特別危害健康作業健康檢查人數為 653 員
- 2019 年度職災事故綜合傷害指數 (FSI) 0.14，遠低於同業平均 0.66
- 奇美實業 2017~2019 三年間 0 職災死亡
- 奇菱科技 2017~2019 三年間 0 工傷事件
- 奇美實業每月 6 次聘請專科醫師臨場服務，每月 1 次聘請心理師臨場服務



## 國際救援賑災

- 2017 年一奇美集團捐款 3,000 萬人民幣支援鎮江市新區發展醫療
- 2016 年一奇美集團捐款 1,000 萬新台幣救助南台灣發生的強烈地震

## 文化

- 開放「名提琴」免費申借，2019 年總計出借提琴 366 人次，琴弓 160 人次
- 舉辦「奇美藝術獎」，得獎者可獲得 36 萬元獎助金。截至 2019 年共有 326 人次獲獎，累計獎助金額達新台幣一億一千多萬元
- 2019 年奇美曼陀林樂團及奇美文化基金會推出共 12 場音樂活動，共吸引近 8,000 名觀眾參與

## 醫療

- 目前奇美醫院床數 1,278 床；柳營奇美醫院總床數 876 床；佳里奇美醫院 333 床，三院區合計 2,487 床，是目前雲嘉南地區床數最多的醫療體系
- 鎮江奇美連續三年向市慈善總會捐贈共三千萬元人民幣，用於鎮江市第一人民醫院新區醫院的發展

## 教育

- 奇美實業首度舉辦奇美科普營，2019 年開放周邊社區國小共 201 位學童參與

## 關懷弱勢

- 奇美實業於仁德地區發放重陽節敬老禮品，每年近 12,000 名長者受惠
- 奇美實業的暮年晚會由 10 道菜簡省為 8 道菜，並將省下來的費用捐給華山基金會予獨居長輩送年菜

## 運動

- 奇美實業獲體育署「運動企業認證」肯定
- 奇美實業運動社團眾多，社團人數佔員工總數 7 成
- 推行健走活動「e 奇走」，活動共有 76 隊參加、456 人參與
- 2019 年，奇美建置的多功能運動館正式啟用

## 環境

- 奇美實業捐款 182 萬及 32 輛全新 T-Bike，協助日新國小 T-Bike 站點設置

## 救災

- 奇美與台南市消防局簽署「合作備忘錄」，以自有消防設備支援救災任務
- 奇美購置先進消防車輛及最優等級的人員裝備，在消防面的投資已逾 1 億元
- 奇美成立自己的消防隊「奇美鳳凰小隊」，目前編制 68 人皆受過逾 56 小時的專業訓練

## 奇美博物館

奇美集團創辦人許文龍先生年幼時多受臺南州立教育博物館所啟蒙，期許將來能建造一座為大眾而設的博物館。終於在 1992 年時創立奇美博物館、2015 年奇美博物館新館正式開幕，一座西洋美學風格的建築自此後成為台南的知名新地標。奇美發願，我們將永續經營這座無門檻的美學文化殿堂，「這座博物館將永遠為大眾而存在」。



奧林帕斯橋

## 守護美好事物 奇美的榮耀與光輝

奇美博物館座落於台南都會公園，整體園區面積達 40 公頃，其中博物館館區占約 10 公頃，而博物館建物本身的總地板面積則近 1 萬 3 千坪。奇美博物館外觀以西洋古典美學的元素構成，呼應館內以西方藝術為主的典藏方向。

在建築圓頂的頂端可以看見一尊手持桂冠與號角的《榮耀天使》，為許創辦人臨摹法國雕塑家巴里亞斯（Louis Ernest BARRIAS）的《名譽之寓言》（The Allegory of Fame），經放大後成為一座高 4.2 公尺的大型作品，佇立於博物館最高處，象徵永遠守護這座藝術殿堂，榮耀世間美好事物。



博物館頂端的《榮耀天使》

## 從典藏到展廳 多元蒐藏共享共賞

奇美博物館共展出四千多件作品，約整體收藏的三分之一，包括西洋藝術、樂器、兵器、自然史等領域，為一座綜合性的博物館。

戶外園區景點的規劃，亦以西方神話題材為發展脈絡，讓民眾藉此認識希臘羅馬神話中的諸神與其象徵意涵。



阿波羅噴泉廣場



動物廳、兵器廳、藝術廳、樂器廳、羅丹廳、雕塑大道



2019 奇美企業社會責任報告書 精華摘要  
Corporate Social Responsibility Report Highlights

奇美實業股份有限公司

電話：+886-6-266-3000 ext.1845

地址：台南市仁德區中正路一段398號

電子郵件信箱：service@mail.chimei.com.tw

官方網站：<http://www.chimeicorp.com>